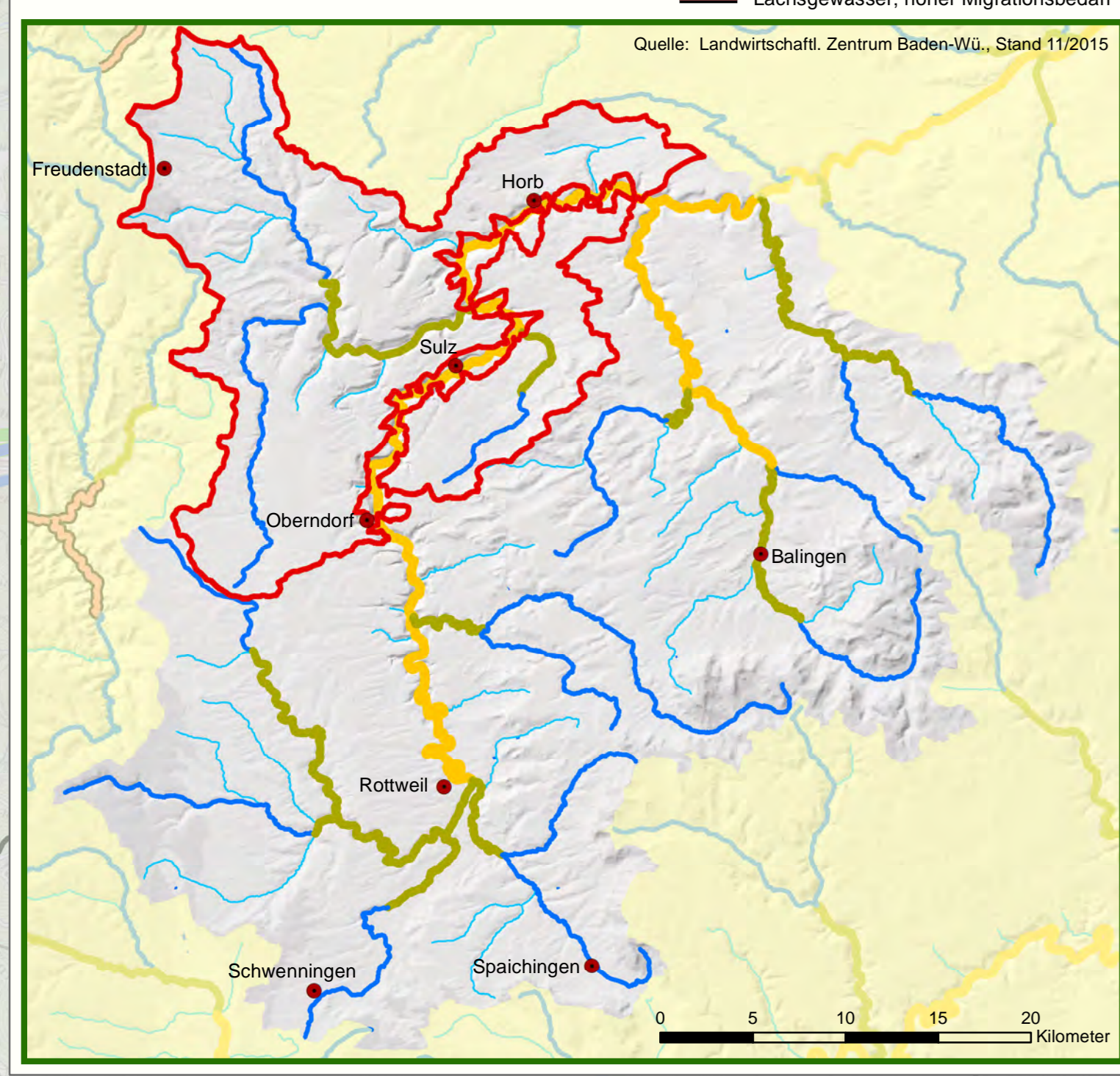


**Migrationsbedarf Fische**



Quelle: Landwirtschaftl. Zentrum Baden-Würt., Stand 11/2015

**Programmstrecken**

- Durchgängigkeit Mindestwasser
- Gewässerstruktur

**Maßnahmen**

- Struktur umgesetzt
- Struktur in Planung
- Mindestwasser
- Querbauwerk signifikant
- Durchgängigkeit hergestellt
- Kommunale Abwasseranlage

**Sonstiges**

- WRRL-Gewässer
- Kilometrierung alle 5.000 m alle 500 m
- Regierungsbezirksgrenze
- Land-/Stadtkreisgrenze
- Gemeindegrenze
- Naturschutzgebiet (2021)
- Stein- / Dohlenrevorkommen (2020)

**Monitoringstellen (LUBW)**

- MUP (Makrophyten+Phytobenthos)
- MZB (Makrozoobenthos, mit Code-Nr.)
- BSB (Fische, mit PS-ID)
- Chemieanalyse (mit Code-Nr.)

**Informationen im Maßnahme-Kästchen**

Bezeichnung	EU gefördert
Maßnahme aus	
Bewirtschaftungszyklus 2016	
Bewirtschaftungszyklus 2021	
UNGEWISST	

XXXX ID-Nr. Maßnahmen-Dokumentation (MADOK)  
 XXXX ID-Nr. MADOK Abwasser  
 km Lage in Kilometer ab Mündung  
 M Maßnahmeträger  
 S Schutzgut

Schutzgebiete:  
 FFH - Flora-Fauna-Habitat  
 WSG - Wasserschutz  
 HQSG - Heilquellenschutz

i Zusatzinformationen

**Beurteilung der Maßnahme**

**Durchgängigkeit Bauwerk**

- durchgängig
- nicht durchgängig
- Fachständig durchgängig
- Fischbestand nicht durchgängig

**Mindestwasser**

- ausreichend
- nicht ausreichend

**Gewässerstruktur**

- Verbesserung ausgeführt
- Verbesserung notwendig

Daten aus dem Berichtssystem: 5/2023

**Aktualisierung 3. Bewirtschaftungszyklus**

**Wasserkörper 40-04**  
 "Neckargebiet mit Neckar oberh. Prüm"

geg. TD / August 2023    Datei: arbjpl\_40\_04\*.mxd    Papiergröße: A2    Maßstab: 1:40.000

Regierungspräsidium Freiburg  
 Abteilung Umwelt  
 Box 31  
 Breisacherstr. 7  
 79114 Freiburg

